

# RECIPIENTES DE POLICARBONATO PARA ALIMENTOS

## TAMAÑOS DE RECIPIENTES

Tamaño	Medidas
Tamaño completo	(52,71 cm x 31,75 cm)
Tamaño medio	(32,39 cm x 26,35 cm)
Tamaño 1/3	(32,07 cm x 17,48 cm)
Tamaño 1/4	(26,04 cm x 15,88 cm)
Tamaño 1/6	(17,15 cm x 15,88 cm)
Tamaño 1/9	(17,46 cm x 10,80 cm)

Soportan temperaturas de (-40 °C) a (99 °C)



Tapa con bisagras y ranura para utensilios

RECIPIENTES PARA ALIMENTOS NSF

TAPAS PARA RECIPIENTES NSF

## RECIPIENTES PARA ALIMENTOS

ITEM	TAMAÑO	PROFUNDIDAD	UOM	CAJA
SP7102	Tamaño	(6,35 cm)	Unidad	6/12
SP7104	Completo	(8,89 cm)	Unidad	6/12
SP7106		(13,97 cm)	Unidad	6/12
SP7108		(19,69 cm)	Unidad	6/12
SP7202	Tamaño	(6,35 cm)	Unidad	12/24
SP7204	Medio	(8,89 cm)	Unidad	6/24
SP7206		(13,97 cm)	Unidad	6/12
SP7208		(19,69 cm)	Unidad	6/12
SP7302	Tamaño	(6,35 cm)	Unidad	12/24
SP7304	1/3	(8,89 cm)	Unidad	12/24
SP7306		(13,97 cm)	Unidad	6/24
SP7308		(19,69 cm)	Unidad	6/12
SP7402	Tamaño	(6,35 cm)	Unidad	12/36
SP7404	1/4	(8,89 cm)	Unidad	12/36
SP7406		(13,97 cm)	Unidad	6/24
SP7602	Tamaño	(6,35 cm)	Unidad	12/36
SP7604	1/6	(8,89 cm)	Unidad	12/48
SP7606		(13,97 cm)	Unidad	6/24
SP7902	Tamaño	(6,35 cm)	Unidad	12/72
SP7904	1/9	(8,89 cm)	Unidad	12/72
SP7906		(15,24 cm)	Unidad	12/72

## TAPAS PARA RECIPIENTES

ITEM	ESTILO DE TAPA	UOM	CAJA
SP7100C	Con ranura	Unidad	12/24
SP7100S	Sólido	Unidad	12/24
SP7200C	Con ranura	Unidad	12/48
SP7200S	Sólido	Unidad	12/48
SP7200H	Con bisagras	Unidad	12/48
SP7300C	Con ranura	Unidad	12/72
SP7300S	Sólido	Unidad	12/72
SP7300H	Con bisagras	Unidad	12/48
SP7400CS	Con ranura	Unidad	12/72
SP7400S	Sólido	Unidad	12/72
SP7600C	Con ranura	Unidad	12/72
SP7600S	Sólido	Unidad	12/72
SP7600H	Con bisagras	Unidad	12/48
SP7900C	Con ranura	Unidad	12/72
SP7900S	Sólido	Unidad	12/72

## TAPAS EN FORMA DE DOMO

- ◆ C-DP1, C-DPF1 y C-DPFH son para las bandejas para mesas de vapor y bandejas de polycarbonato de tamaño completo
- ◆ C-DP2 y C-DPF2 son para las bandejas para mesas de vapor y bandejas de polycarbonato de tamaño mediano

ITEM	DESCRIPCIÓN	TAMAÑO	UOM	CAJA
C-DP1	Tapa de tamaño completo	(54,61 cm x 34,92 cm)	Unidad	12
C-DP2	Tapa de tamaño 1/2	(34,29 cm x 27,94 cm)	Unidad	24
C-DPF1	Tapa apertura hacia atrás de tamaño completo	(54,61 cm x 34,92 cm)	Unidad	12
C-DPF2	Tapa recortada de tamaño 1/2	(34,29 cm x 27,94 cm)	Unidad	24
C-DPFH	Tapa de tamaño completo con bisagras	(53,34 cm x 33,02 cm)	Unidad	12



C-DPFH



C-DPF2



C-DPF1

TAPAS EN FORMA DE DOMO NSF

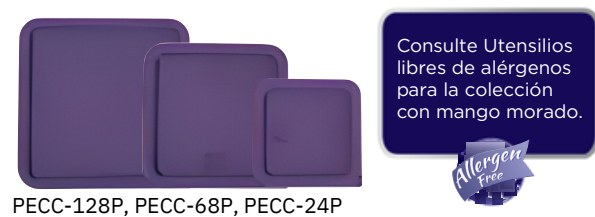
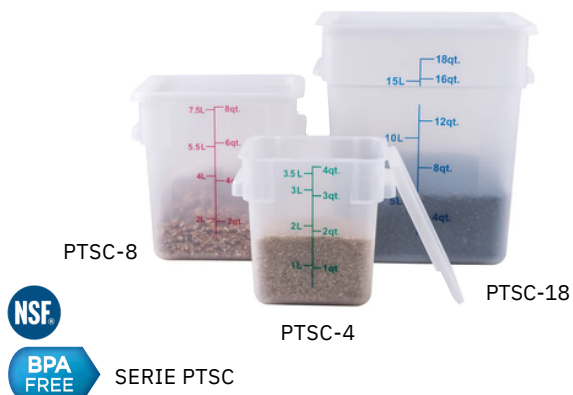
## DRENADORES DE POLICARBONATO

ITEM	DESCRIPCIÓN	TAMAÑO	UOM	CAJA
SP71DS	Tamaño Completo	(42,88 cm x 26,04 cm)	Unidad	10/20
SP72DS	Tamaño Medio	(26,04 cm x 20,02 cm)	Unidad	10/40
SP73DS	Tamaño 1/3	(26,04 cm x 11,28 cm)	Unidad	20/80
SP74DS	Tamaño 1/4	(20,32 cm x 10 cm)	Unidad	20/80
SP76DS	Tamaño 1/6	(11,28 cm x 10,80 cm)	Unidad	20/120
SP79DS	Tamaño 1/9	(11,28 cm x 5,40 cm)	Unidad	60/120



DRENADORES DE POLICARBONATO NSF

## RECIPIENTES CUADRADOS PARA ALIMENTOS



- ◆ El policarbonato transparente es extremadamente duradero, apilable, resiste temperaturas de  $-40^{\circ}\text{C}$  a  $98.9^{\circ}\text{C}$  y es ideal para el almacenamiento y transporte de alimentos crudos o preparados.
- ◆ El polipropileno es resistente a las manchas, soporta temperaturas de  $-40^{\circ}\text{C}$  a  $71^{\circ}\text{C}$  y es ideal para el almacenamiento y transporte de alimentos preparados únicamente.
- ◆ Transparente para una rápida gestión del inventario, lo que minimiza la necesidad de abrir y exponer el contenido.
- ◆ Asas integradas; marcas de graduación en litros y cuartos de galón.
- ◆ Apto para lavavajillas.

### POLICARBONATO TRANSPARENTE

ITEM	DESCRIPCIÓN	UOM	CAJA
PCSC-2C	2 Qt (1,89 L)	Unidad	12 /60
PCSC-4C	4 Qt (3,78 L)	Unidad	12 /48
PCSC-6C	6 Qt (5,68 L)	Unidad	12/24
PCSC-8C	8 Qt (7,57 L)	Unidad	12/24
PCSC-12C	12 Qt (11,36 L)	Unidad	12
PCSC-18C	18 Qt (17,03 L)	Unidad	12
PCSC-22C	22 Qt (20,82 L)	Unidad	6

### POLIPROPILENO TRANSLÚCIDO

ITEM	DESCRIPCIÓN	UOM	CAJA
PTSC-2	2 Qt (1,89 L)	Unidad	12 /60
PTSC-4	4 Qt (3,78 L)	Unidad	12 /48
PTSC-6	6 Qt (5,68 L)	Unidad	12/24
PTSC-8	8 Qt (7,57 L)	Unidad	12/24
PTSC-12	12 Qt (11,36 L)	Unidad	12
PTSC-18	18 Qt (17,03 L)	Unidad	12
PTSC-22	22 Qt (20,82 L)	Unidad	6

### POLIPROPILENO BLANCO

ITEM	DESCRIPCIÓN	UOM	CAJA
PESC-2	2 Qt (1,89 L)	Unidad	12 /60
PESC-4	4 Qt (3,78 L)	Unidad	12 /48
PESC-6	6 Qt (5,68 L)	Unidad	12/24
PESC-8	8 Qt (7,57 L)	Unidad	12/24
PESC-12	12 Qt (11,36 L)	Unidad	12
PESC-18	18 Qt (17,03 L)	Unidad	12
PESC-22	22 Qt (20,82 L)	Unidad	6

### TAPAS DE POLIETILENO (LIBRES DE ALÉRGENOS)

ITEM	DESCRIPCIÓN	COLOR	UOM	CAJA
PECC-24P	Para 2 Qt (1,89 L) y 4 Qt (3,78 L)	Púrpura	Unidad	12
PECC-68P	Para 6 Qt (5,68 L) y 8 Qt (7,57 L)	Púrpura	Unidad	12
PECC-128	Para 12 Qt (11,36 L), 18 Qt (17,03 L) y 22 Qt (20,82 L)	Púrpura	Unidad	6

### TAPAS DE POLIETILENO

ITEM	DESCRIPCIÓN	COLOR	UOM	CAJA
PECC-24	Para 2 Qt (1,89 L) y 4 Qt (3,78 L)	Verde	Unidad	12
PECC-68	Para 6 Qt (5,68 L) y 8 Qt (7,57 L)	Rojo	Unidad	12
PECC-128	Para 12 Qt (11,36 L), 18 Qt (17,03 L) y 22 Qt (20,82 L)	Azul	Unidad	6
PECC-S	Para 2 Qt (1,89 L) y 4 Qt (3,78 L)	Blanco	Unidad	12
PECC-M	Para 6 Qt (5,68 L) y 8 Qt (7,57 L)	Blanco	Unidad	12
PECC-L	Para 12 Qt (11,36 L), 18 Qt (17,03 L) y 22 Qt (20,82 L)	Blanco	Unidad	6

◆ El policarbonato transparente es extremadamente resistente, apilable, soporta temperaturas de -40 °F a 210 °F (-40 °C a 99 °C) y es ideal para almacenar y transportar alimentos crudos o preparados

◆ El polipropileno es resistente a las manchas, soporta temperaturas de -40 °F a 160 °F (-40 °C a 71 °C) y es ideal para almacenar y transportar solo alimentos preparados

◆ Manijas incorporadas, con marcas de graduación en litros y cuartos

◆ Aptas para lavavajillas

## RECIPIENTES REDONDOS PARA ALIMENTOS

### POLICARBONATO TRANSPARENTE

ITEM	DESCRIPCIÓN	UOM	CAJA
PCRC-1	1 Qt (946 ml)	Unidad	48
PCRC-2	2 Qt (1,89 L)	Unidad	24
PCRC-4	4 Qt (3,78 L)	Unidad	12
PCRC-6	6 Qt (5,68 L)	Unidad	12
PCRC-8	8 Qt (7,57 L)	Unidad	12
PCRC-12	12 Qt (11,36 L)	Unidad	12
PCRC-18	18 Qt (17,03 L)	Unidad	6
PCRC-22	22 Qt (20,82 L)	Unidad	6
PCRC-1C	Tapa, para 1 Qt (946 ml)	Unidad	12
PCRC-24C	Tapa, para 2 Qt (1,89 L) y 4 Qt (3,78 L)	Unidad	12
PCRC-68C	Tapa, para 6 Qt (5,68 L) y 8 Qt (7,57 L)	Unidad	12
PCRC-1222C	Tapa, para 12 Qt (11,36 L), 18 Qt (17,03 L) y 22 Qt (20,82 L)	Unidad	6

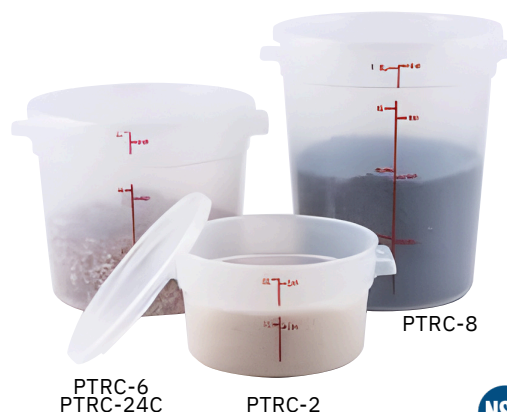


SERIE PCRC



### POLIPROPILENO TRANSLÚCIDO

ITEM	DESCRIPCIÓN	UOM	CAJA
PTRC-1	1 Qt (946 ml)	Unidad	48
PTRC-2	2 Qt (1,89 L)	Unidad	24
PTRC-4	4 Qt (3,78 L)	Unidad	12
PTRC-6	6 Qt (5,68 L)	Unidad	12
PTRC-8	8 Qt (7,57 L)	Unidad	12
PTRC-12	12 Qt (11,36 L)	Unidad	12
PTRC-18	18 Qt (17,03 L)	Unidad	6
PTRC-22	22 Qt (20,82 L)	Unidad	6
PTRC-1C	Tapa, para 1 Qt (946 ml)	Unidad	12
PTRC-24C	Tapa, para 2 Qt (1,89 L) y 4 Qt (3,78 L)	Unidad	12
PTRC-68C	Tapa, para 6 Qt (5,68 L) y 8 Qt (7,57 L)	Unidad	12
PTRC-1222C	Tapa, para 12 Qt (11,36 L), 18 Qt (17,03 L) y 22 Qt (20,82 L)	Unidad	6



SERIE PTRC



### POLIPROPILENO BLANCO

ITEM	DESCRIPCIÓN	UOM	CAJA
PPRC-1W	1 Qt (946 ml)	Unidad	48
PPRC-2W	2 Qt (1,89 L)	Unidad	24
PPRC-4W	4 Qt (3,78 L)	Unidad	12
PPRC-6W	6 Qt (5,68 L)	Unidad	12
PPRC-8W	8 Qt (7,57 L)	Unidad	12
PPRC-12W	12 Qt (11,36 L)	Unidad	12
PPRC-18W	18 Qt (17,03 L)	Unidad	6
PPRC-22W	22 Qt (20,82 L)	Unidad	6
PPRC-1C	Tapa, para 1 Qt (946 ml)	Unidad	12
PPRC-24C	Tapa, para 2 Qt (1,89 L) y 4 Qt (3,78 L)	Unidad	12
PPRC-68C	Tapa, para 6 Qt (5,68 L) y 8 Qt (7,57 L)	Unidad	12
PPRC-1222C	Tapa, para 12 Qt (11,36 L), 18 Qt (17,03 L) y 22 Qt (20,82 L)	Unidad	6



SERIE PPRC



## RECIPIENTES PARA ALIMENTOS



PFSF-C



SERIES PFSF &amp; PFSH

## POLICARBONATO TRANSPARENTE PESO PESADO

- ◆ El tamaño completo mide 18" x 26" (45,72 cm x 66,04 cm)
- ◆ El tamaño mediano mide 18" x 12" 45,72 cm x 30,48 cm)
- ◆ Soporta temperaturas de -40 °F (-40 °C) a 212 °F (100 °C)
- ◆ Cumplen con las normas NSF

ITEM	DESCRIPCIÓN	CAPACIDAD	UOM	CAJA
PFSF-3	Tamaño completo de 3" (8,89 cm)	5 gal (19 L)	Unidad	8
PFSF-6	Tamaño completo de 6" (15,24 cm)	9 gal (34 L)	Unidad	6
PFSF-9	Tamaño completo de 9" (22,86 cm)	13 gal (49 L)	Unidad	4
PFSF-12	Tamaño completo de 12" (30,48 cm)	17 gal (64 L)	Unidad	3
PFSF-15	Tamaño completo de 15" (38,10 cm)	22 gal (83 L)	Unidad	3
PFSF-C	Tapa de tamaño completo para la serie PFSF		Unidad	12
PFSH-3	Tamaño mediano de 3-1/2" (8,89 cm)	1,75 gal (6,6 L)	Unidad	12
PFSH-6	Tamaño mediano de 6" (15,24 cm)	3,5 gal (13 L)	Unidad	6
PFSH-9	Tamaño mediano de 9" (22,86 cm)	5 gal (19 L)	Unidad	6
PFSH-C	Tapa de tamaño mediano para la serie PFSH		Unidad	24



PFSF-5C

Perforaciones a lo largo del fondo y todos los lados.

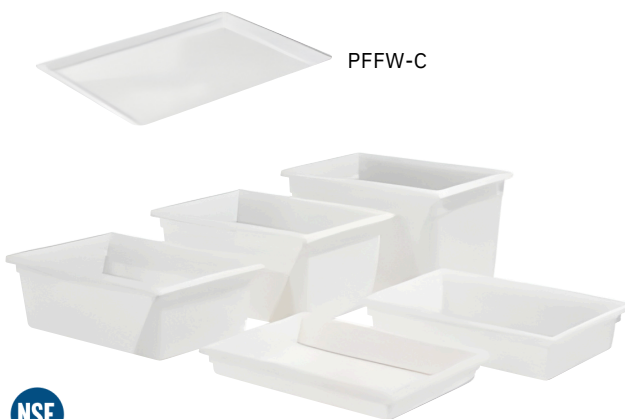
Utilice con PFSF-6

COLADORES  
SERIE PFSF

## COLADORES DE POLICARBONATO TRANSPARENTE PARA ALIMENTOS DE ALTA RESISTENCIA

- ◆ Resiste alimentos calientes, fríos o congelados.
- ◆ Soporta temperaturas de -40 °F (-40 °C) a 212 °F (100 °C).

ITEM	DESCRIPCIÓN	UOM	CAJA
PFSF-5C	Profundidad de 5" (12,7 cm) para PFSF-9	Unidad	6
PFSF-8C	Profundidad de 8" (20,3 cm) para PFSF-9	Unidad	6



PFFW-C

BPA  
FREE

SERIES PFFW &amp; PFHW

## POLIPROPILENO BLANCO

- ◆ El tamaño completo mide 18" x 26" (45,72 cm x 66,04 cm)
- ◆ El tamaño mediano mide 18" x 12" 45,72 cm x 30,48 cm)
- ◆ Soporta temperaturas de -40 °F (-40 °C) a 160 °F (71 °C)
- ◆ Cumplen con las normas NSF, libre de BPA

ITEM	DESCRIPCIÓN	CAPACIDAD	UOM	CAJA
PFFW-3	Tamaño completo de 3" (7,62 cm)	5 gal (19 L)	Unidad	6
PFFW-6	Tamaño completo de 6" (15,24 cm)	9 gal (34 L)	Unidad	6
PFFW-9	Tamaño completo de 9" (22,86 cm)	13 gal (49 L)	Unidad	6
PFFW-12	Tamaño completo de 12" (30,48 cm)	17 gal (64 L)	Unidad	6
PFFW-15	Tamaño completo de 15" (38,10 cm)	22 gal (83 L)	Unidad	6
PFFW-C	Tapa grande para la serie PFFW		Unidad	6
PFHW-3	Tamaño mediano de 3" (7,62 cm)	1,75 gal (6,6 L)	Unidad	12
PFHW-6	Tamaño mediano de 6" (15,24 cm)	3,5 gal (13 L)	Unidad	12
PFHW-9	Tamaño mediano de 9" (22,86 cm)	5 gal (19 L)	Unidad	12
PFHW-C	Tapa de tamaño mediano para la serie PFHW		Unidad	6

## ESCURRIDORES



PFSF-DS



ESCURRIDORES

## ESCURRIDORES DE POLICARBONATO

ITEM	DESCRIPCIÓN	TAMAÑO	UOM	CAJA
PFSF-DS	Escurreidor para PFSF	18" x 26" (45,72 cm x 66,04 cm)	Unidad	12
PFSH-DS	Escurreidor para PFSH	12" x 18" (30,48 cm x 45,72 cm)	Unidad	24



## CARROS DE POLIPROPILENO RESISTENTE PARA INGREDIENTES

- ◆ Ideal para almacenamiento móvil en la cocina
- ◆ Diseño de tapa de cierre superavanzado que facilita sacar los ingredientes con cucharón sin retirar la tapa entera
- ◆ Identifique los contenidos fácilmente a través de la tapa frontal de plástico de policarbonato transparente y mantenga los alimentos frescos por más tiempo
- ◆ Las ruedas orientables de 3" (7,62 cm) con frenos facilitan el traslado de este recipiente de un área de trabajo de la cocina a otra
- ◆ El mango del cucharón incluido está diseñado para evitar el contacto con los ingredientes y así prevenir la contaminación
- ◆ Cumplen con las normas NSF

ITEM	DESCRIPCIÓN	TAMAÑO	UOM	CAJA
IB-21	21 gal (79,49 L)	13" x 29-1/4" x 28" (33,02 cm x 74,30 cm x 71,12 cm)	Juego	1
IB-27	27 gal (102,21 L)	15-1/2" (39,37 cm) x 29-1/2" x 28" (74,93 cm x 71,12 cm)	Juego	1
IB-SCOOP	Cuchara			
IB-C3	Rueda fija		Unidad	1
IB-C3B	Rueda giratoria de 3" (7,62 cm) de diámetro con freno para IB-21 y -27		Unidad	1
IB-21-LE	Tapa para IB-21		Unidad	6
IB-27-LE	Tapa para IB-21		Unidad	6



IB-C3  
Rueda fija



IB-C3B  
Rueda giratoria con freno

ITEM #	PESO AZÚCAR	PESO HARINA
IB-21	159 lbs	124 lbs
IB-27	197 lbs	154 lbs



El almacenamiento integrado tiene capacidad para una cuchara.

## CARRITOS PARA ALMACENAR INGREDIENTES



IB-21



IB-27

SERIE IB



## RECIPIENTES DE POLIPROPILENO PARA INGREDIENTES PARA EL ESTANTE

- ◆ Son apilables para lograr más espacio de almacenamiento
- ◆ La tapa está diseñada para levantar con una mano para mayor eficiencia
- ◆ Tapa frontal de plástico de policarbonato transparente para identificar los ingredientes rápidamente
- ◆ El cucharón tiene un sujetador especial que garantiza el cumplimiento de las normas de higiene
- ◆ Cumplen con las normas NSF

ITEM	DESCRIPCIÓN	TAMAÑO	UOM	CAJA
IB-2S	2 galones (7,57 L), 40 tazas	11-3/4" x 14-1/4" x 8-3/8" (29,85 cm x 36,20 cm x 21,27 cm)	Unidad	1
IB-5S	5 galones (18,93 L), 80 tazas	11-1/8" x 23-3/8" x 16-7/8" (28,27 cm x 59,39 cm x 42,88 cm)	Unidad	1
IB-10S	10 galones (37,85 L), 150 tazas	19-1/4" x 23-3/8" x 16-7/8" (48,90 cm x 59,39 cm x 42,88 cm)	Unidad	1

## RECIPIENTES PARA INGREDIENTES EN ESTANTE



IB-10S



IB-5S



IB-2S

SERIE IB



## RECIPIENTES PARA ALMACENAR ALIMENTOS



FCW-20



FCW-20L

ITEM #	CAPACIDAD (GAL - L)	CAPACIDAD (TAZAS - L)	HARINA (LBS - KG)	AZÚCAR (LBS - KG)
FCW-10	10	150 - 35	47/119	65 - 29
FCW-20	20	300 - 71	94 - 43	130 - 59



SERIE FCW

## RECIPIENTES DE POLIETILENO PARA ALMACENAR ALIMENTOS

◆ Las tapas se venden por separado, cumplen con las normas NSF

ITEM	DESCRIPCIÓN	UOM	CAJA
FCW-10	Recipiente, 10 galones (37,85 L)	Unidad	1/6
FCW-20*	Recipiente, 20 galones (75,71 L)	Unidad	1/6
FCW-10L	Tapa de PP para FCW-10	Unidad	1/24
FCW-20L	Tapa de PP para FCW-20	Unidad	1/12

\*Se adapta a las plataformas rodantes de serie DLR



Contenedor de 20 galones mostrado en la carretilla DLR-2.

## RECIPIENTES PARA DELICATESSEN



CRK-SERIES

## RECIPIENTES Y TAPAS PARA DELICATESSEN

ITEM	DESCRIPCIÓN	COLOR	UOM	CAJA
CRK-10R	10" x 7" x 3" (25,4 cm x 17,78 cm x 7,62 cm)	Rojo	Unidad	24
CRK-10K	10" x 7" x 3" (25,4 cm x 17,78 cm x 7,62 cm)	Negro	Unidad	24
CRK-10C	10" x 7" x 3" (25,4 cm x 17,78 cm x 7,62 cm)	Transparente	Unidad	24
CRK-10W	10" x 7" x 3" (25,4 cm x 17,78 cm x 7,62 cm)	Blanco	Unidad	24
CRK-13R	13" x 10" x 3" (33,02 cm x 25,40 cm x 7,62 cm)	Rojo	Unidad	12
CRK-13K	13" x 10" x 3" (33,02 cm x 25,40 cm x 7,62 cm)	Negro	Unidad	12
CRK-13C	13" x 10" x 3" (33,02 cm x 25,40 cm x 7,62 cm)	Transparente	Unidad	12
CRK-13W	13" x 10" x 3" (33,02 cm x 25,40 cm x 7,62 cm)	Blanco	Unidad	12

## TAPAS PARA DELICATESSEN

ITEM	DESCRIPCIÓN	COLOR	UOM	CAJA
CRKC-10	Tapa para Serie CRK-10	Transparente	Unidad	48
CRKC-13	Tapa para Serie CR K-13	Transparente	Unidad	48



CRKC-13



CRKC-10

## RECIPIENTE/DISPENSADOR DE POLIPROPILENO PARA BEBIDAS

- ◆ Llave a prueba de goteo y tapa a presión
- ◆ Manija de tipo cubeta con empuñadura cómoda
- ◆ Con graduaciones rojas en litros y cuartos de galón
- ◆ Rango de temperatura de -40 °F (-40 °C) a 160 °F (71° C)
- ◆ Aptas para lavavajillas

ITEM	DESCRIPCIÓN	UOM	CAJA
PBDW-226	6 gal (22,71 L), PP	Unidad	1/4
PBDW-HFFS	Llave para PBDW-22	Unidad	1



PBDW-HFFS



Marcas de nivel



Dispensación sin manos



PBDW-22

SERIE PBDW



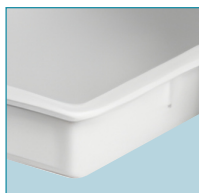
## CAJAS Y TAPAS PARA MASA

- ◆ Las cajas se apilan herméticamente para mantener el contenido fresco
- ◆ Ideales para almacenar y leudar masa
- ◆ La estructura reforzada es resistente a los golpes y no se pandea con el tiempo
- ◆ Hechas de polipropileno durable
- ◆ Sin BPA

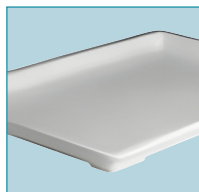
ITEM	DESCRIPCIÓN	UOM	CAJA
PL-3N	25-5/8" L x 18" A x 3-1/4" AL (65,09 cm L x 45,72 cm A x 8,26 cm AL )	Unidad	6
PL-6N	25-1/2" L x 17-1/2" A x 6" AL (64,77 cm L x 44,45 cm A x 15,24 AL )	Unidad	3
PL-36NC	Tapa	Unidad	12



Apilables



Bordes y esquinas reforzados



La tapa puede utilizarse como una bandeja



Un ajuste perfecto permite almacenar los productos frescos

## CAJAS PARA MASA Y PLATAFORMAS RODANTES



PL-3N

PL- 6N

PL-36NC



PL-SERIES



Cajas para transportar masa

## PLATAFORMA RODANTE DE ALAMBRE PARA CAJAS DE MASA

Transporte varias cajas de masa con facilidad con esta plataforma rodante de alambre, ¡actualmente la única en el mercado!

- ◆ Capacidad hasta 400 libras (181,44 kg)
- ◆ Exclusivo de Winco®
- ◆ Las ruedas orientables miden 3-3/4" (9,53 cm) de diám. cada una

ITEM	DESCRIPTION	UOM	CAJA
DWR-2617	27" L x 18-1/4" A x 2-1/2" AL (68,58 cm L x 46,36 cm A x 6,35 cm AL )	Unidad	1
DWR-CT	Ruedas para plataformas rodantes de la serie DWR	Unidad	4/24
DWR-CTB	Rueda con freno para plataformas rodantes de la serie DWR	Unidad	4/24



DWR-2617